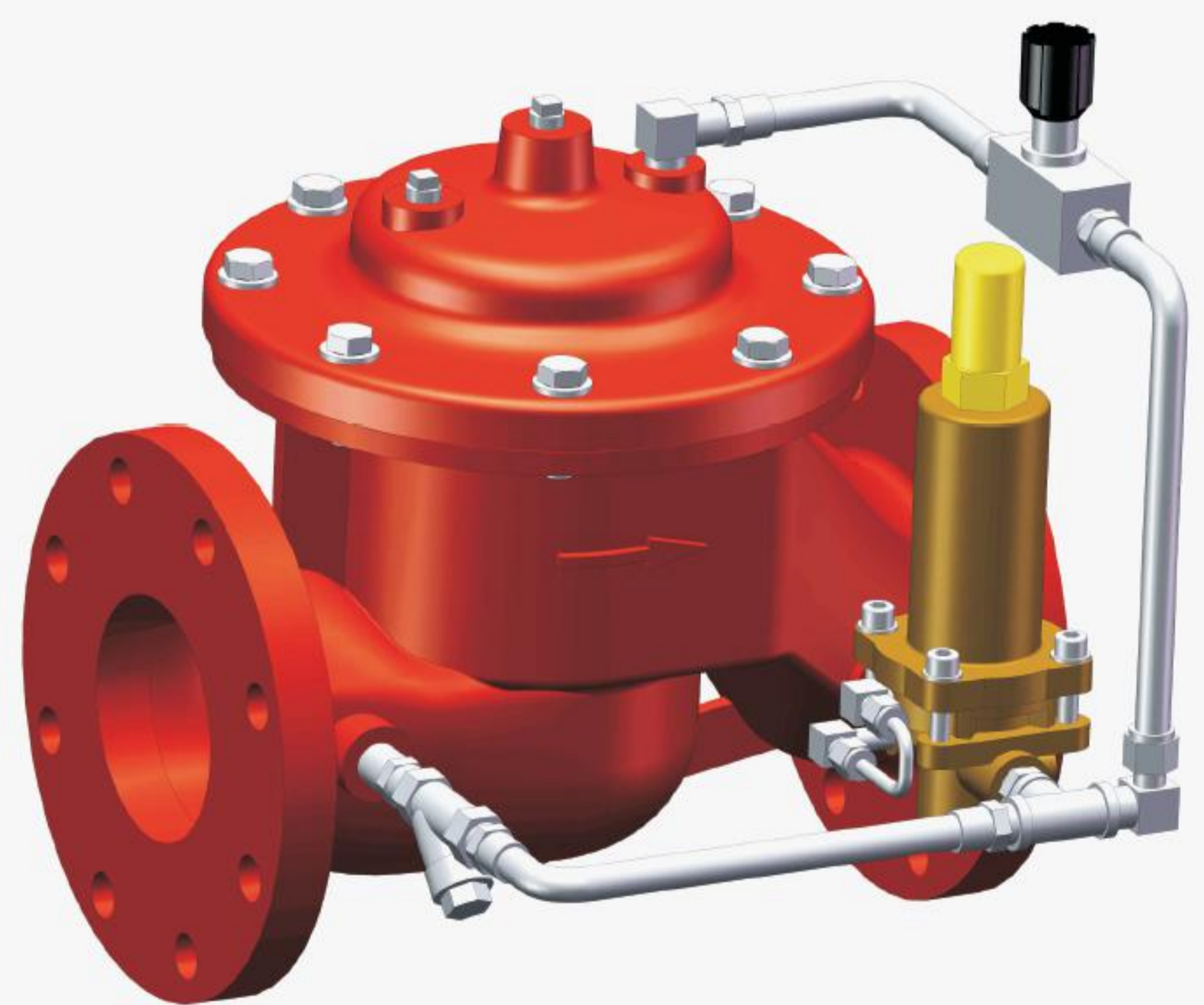




PRESSURE REDUCING VALVE

Your safety,
our signature of quality!

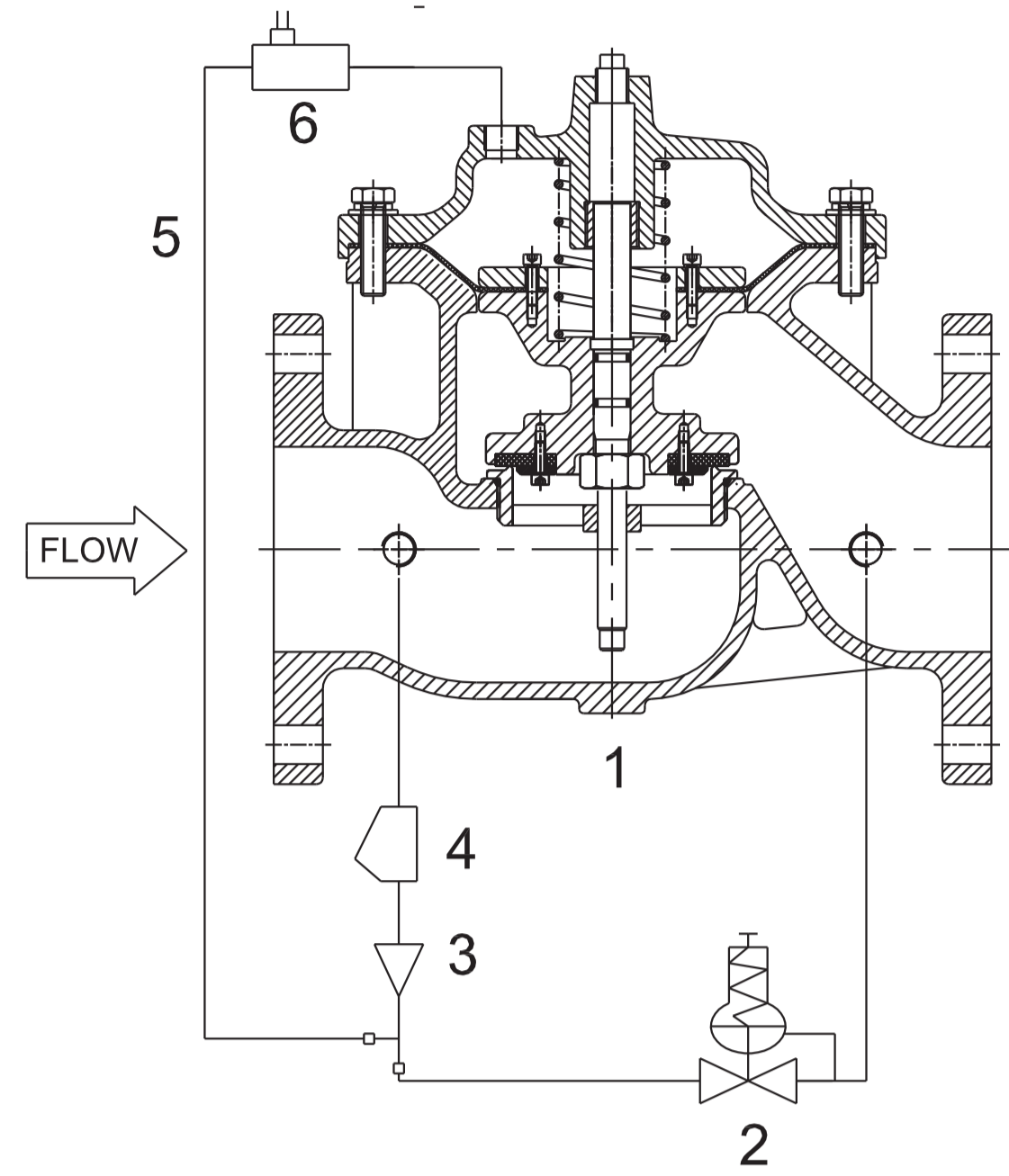
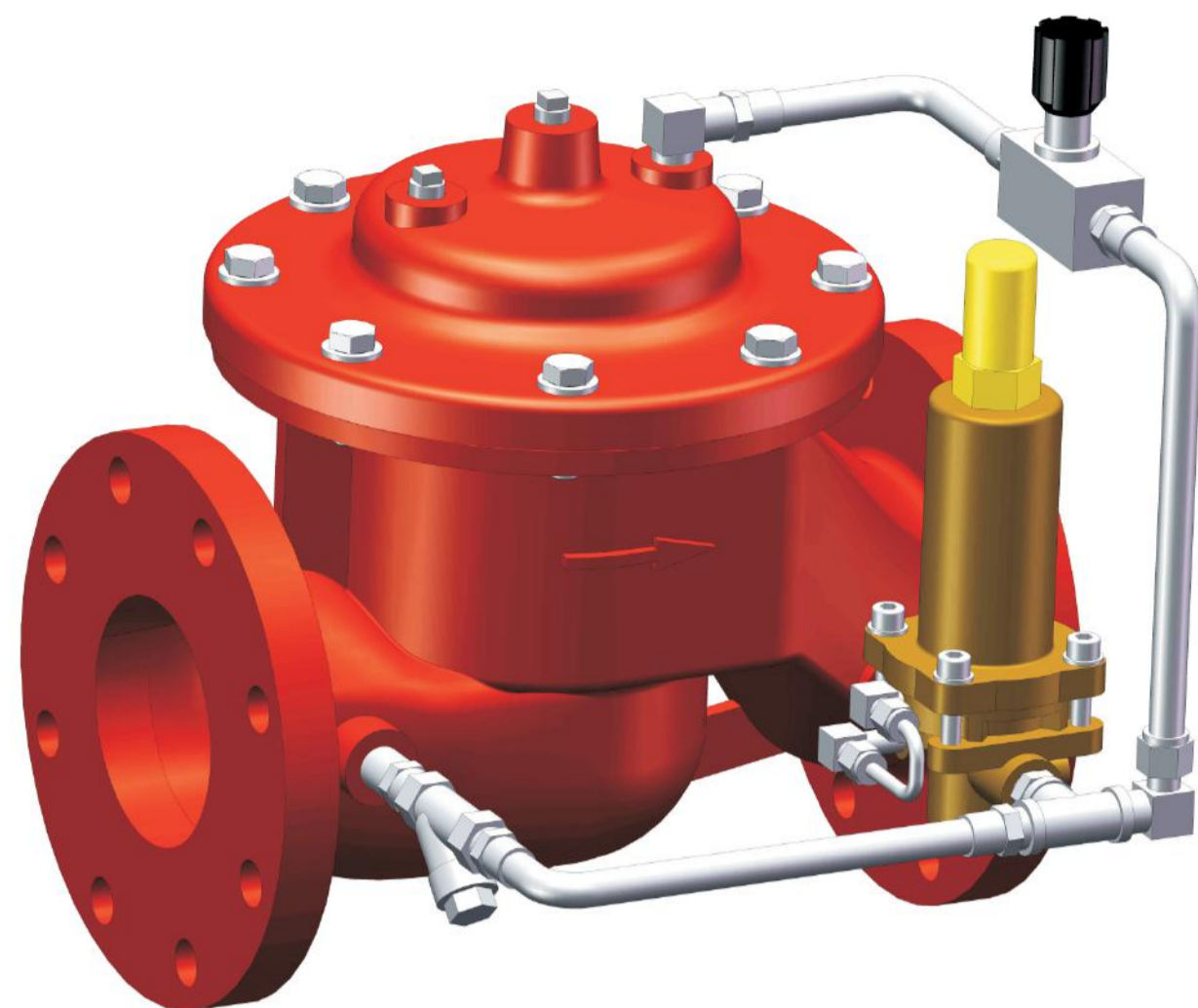


شیر فشار شکن از برند وفلو:

- طراحی شیر فشار شکن آتش نشانی به صورتی که است که فشار ورودی را کم می کند، در حالی که در بخش خروجی شیر، فشار در حد ثابتی باقی می ماند. زمانی که فشار از یک حد تعریف شده ای بالاتر برود، شیر فشار شکن آتش نشانی باز می شود و عملکردی که به آن ها اشاره کردیم فعال می شود.
- شیر فشار شکن آتش نشانی برای تامین فشار مساوی و یکنواخت در طبقات مختلف و برای مصارف آتش نشانی و اطفاء حریق کارایی دارد. استفاده از این نوع شیر، با مزایای بسیاری نیز همراه است که در ادامه به برخی از آن ها اشاره کرده ایم.
- با استفاده از شیر فشار شکن آتش نشانی، می توان هزینه های مرتبط با خرید تجهیزات گران را کم کرد. این محصول برای استفاده در خطوط انتقال نیز مناسب و کاربردی است. استفاده از شیر فشار شکن در خطوط انتقال از افزایش بیش از اندازه فشار جلوگیری می کند.

مشخصات فنی :

- داری تاییدیه UL / FM
- طراحی شده برای کنترل و کاهش فشار استاتیک به صورت خودکار
- تنظیم پایدار فشار آب تا جریان نزدیک به صفر
- حداکثر فشار کاری : 10-16 BAR & 150 – 300 PSI
- حداقل فشار کاری: 30-165 PS
- دمای کاری: 0 تا 87 درجه سانتی گراد



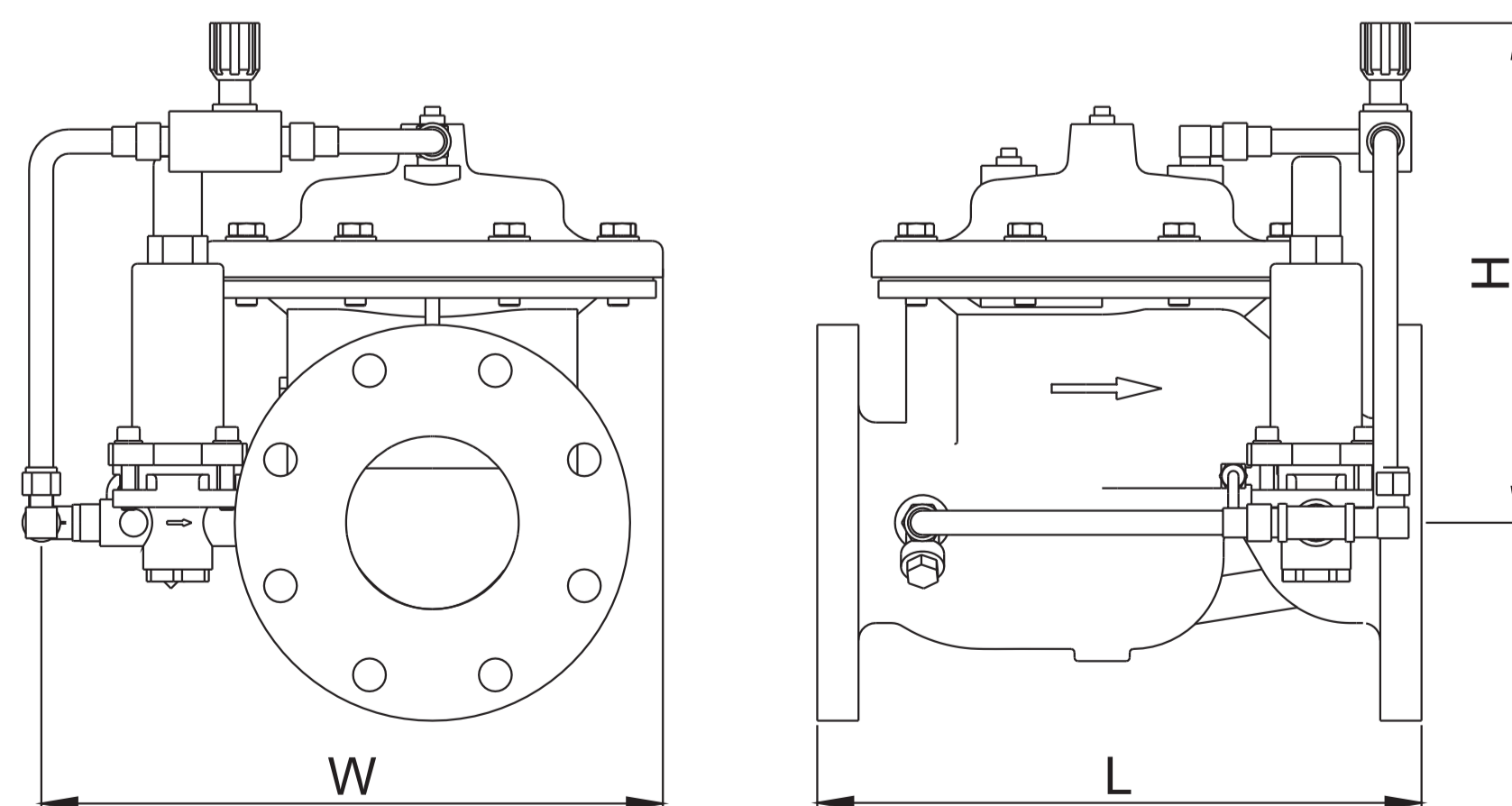
Material Specifications

Part	Material	ASTM Specification
Body	Ductile Iron	A536 Grade 65-45-12
Bonnet	Ductile Iron	A536 Grade 65-45-12
Seat	Stainless Steel	A276 Type 304
Stem	Stainless Steel	A276 Type 304
Spring	Stainless Steel	A276 Type 304
Diaphragm	Nylon Reinforced Natural Rubber/EPDM/NBR	
Seat Disc	NBR/EPDM	
Pressure Reducing Pilot	Bronze	B62 C62300

NO.	Components	NO.	Components
1	Basic Control Valve	4	Y-strainer
2	Pressure Reducing Pilot	5	Tubing/Fittings
3	Ejector	6	Stabilizer

Main Dimensions (mm /inch)

Size	DN40	DN50	DN65	DN80	DN100	DN125	DN150	DN200	DN250	DN300
L	200/7.87	230/9.05	290/11.42	310/12.2	350/13.78	400/15.75	480/18.9	600/23.6	730/28.75	850/33.46
H	180/7.1	200/7.9	215/8.46	265/10.45	290/11.42	340/13.4	390/15.35	470/18.5	570/22.45	690/27.2
W	410/16.2	420/16.6	440/17.35	455/18	470/18.5	490/19.3	540/21.25	590/23.23	640/25.2	690/27.2



MANA SANAT PAYDAR COMPANY

www.ramaasli.com
021_22855818

دفتر مرکزی: شریعتی، بالاتر از پل سید خندان، نبش کوچه ذکایی، پلاک ، واحد 1
کارخانه: کاشان، شهرک صنعتی امیرکبیر 2، میدان امام علی (ع) خیابان صبا کوچه صبا 2

