

ZONE CONTROL VALVE

Your safety,
our signature of quality!

ASLI
شرکت مانا صنعت پایدار



زون کنترل ولو از برند راهما اصلی :

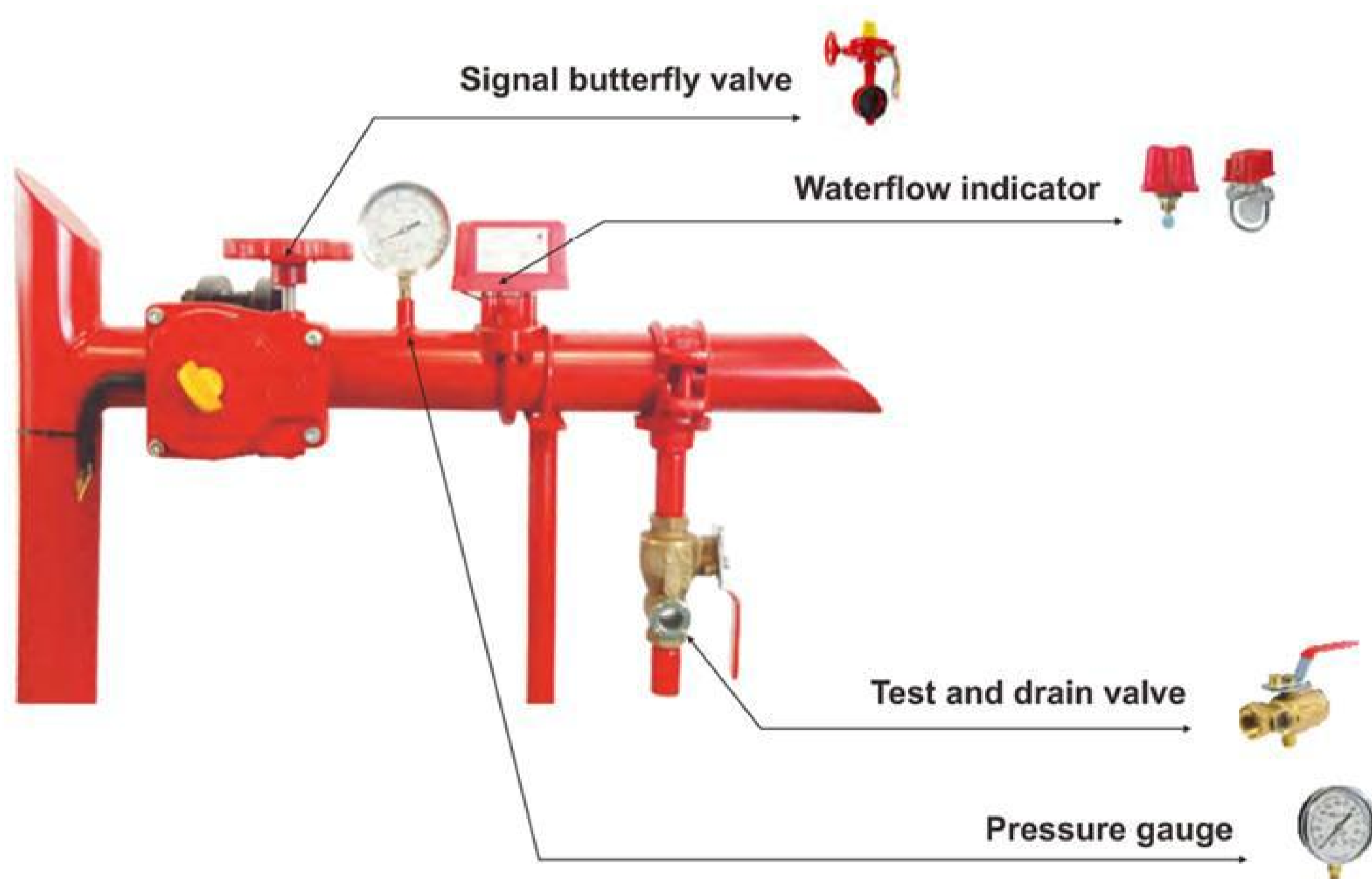
- زون کنترل ولو یک واحد ترکیبی از 4 بخش است: شیر پروانه ای ، نشانگر جریان آب ، گیج فشار و شیر تست و تخلیه.
- همه این محصولات دارای گواهینامه UL و تاییدیه FM هستند و مطابق استاندارد های EN 12845 _ 2BS 5306 میباشد.
- زون کنترل ولو روی خط لوله آتشنشانی مونتاژ می شود تا منطقه آتشسوزی را برای نمایش و کنترل به مناطق توزیع کوچکتر تقسیم کند.
- به دلیل فعال شدن اسپرینکلر های آتشنشانی یا شیر تست ، نشانگر جریان آب را تشخیص داده و سیگنال را به سیستم کنترل منتقل میکند. پس از اطفاء حریق ، شیر پروانه ای ، سیگنال را دریافت کرده و جریان آب را برای بازیابی سیستم قطع میکند.

مشخصات فنی :

- زون کنترل ولو ، برای کنترل ناحیه و تقسیم بندی هنگام آتش سوزی به کار می رود. این محصول از مونتاژ 4 محصول تولید می شود. کاتالوگ هر محصول به صورت مجزا داخل سایت موجود است.

• محصولات به کار رفته در تولید زون کنترل ولو چهار قسمت است :

1. شیرپروانه ای (Butterfly Valve)
2. شیر تست و درین (Test and Drain Valve)
3. نشانگر جریان آب (Waterflow Detector)
4. گیج فشار (Pressure Gauge)



Component specification :

Butterfly valve	Test and drain valve	Waterflow detector	Fire sprinkler gauge
See butterfly valve catalouge	See test and drain valve catalog	See waterflow detector catalog	See fire sprinkler gauge catalog

MANA SANAT PAYDAR COMPANY

www.ramaasli.com
021_22855818

دفتر مرکزی: شریعتی، بالاتر از پل سید خندان، نبش کوچه ذکایی، پلاک ، واحد 1
کارخانه: کاشان، شهرک صنعتی امیرکبیر 2، میدان امام علی (ع) خیابان صبا کوچه صبا 2

